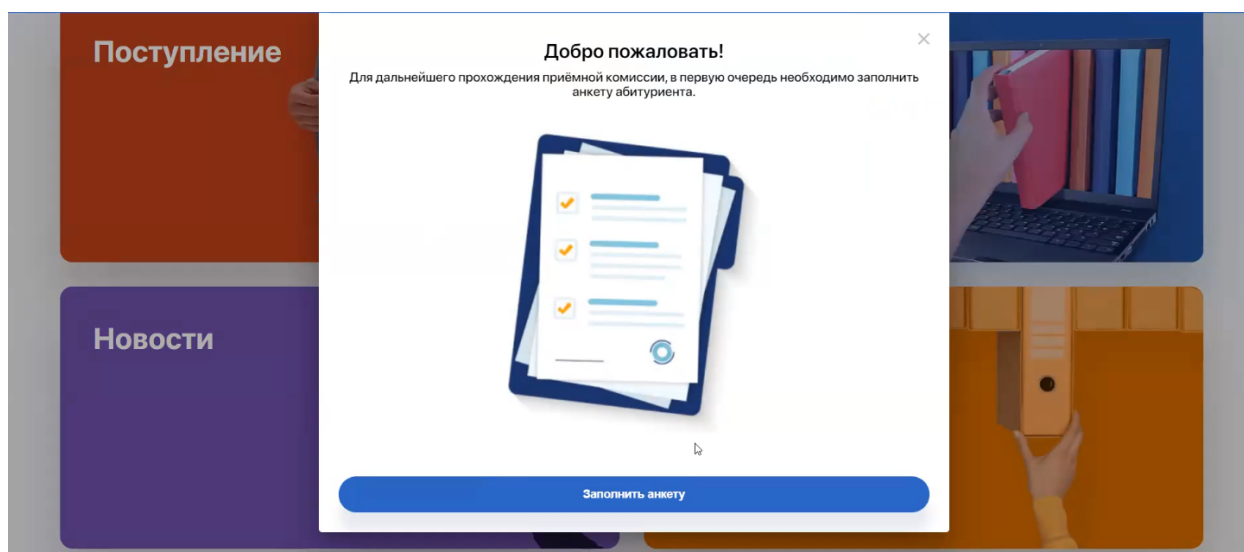
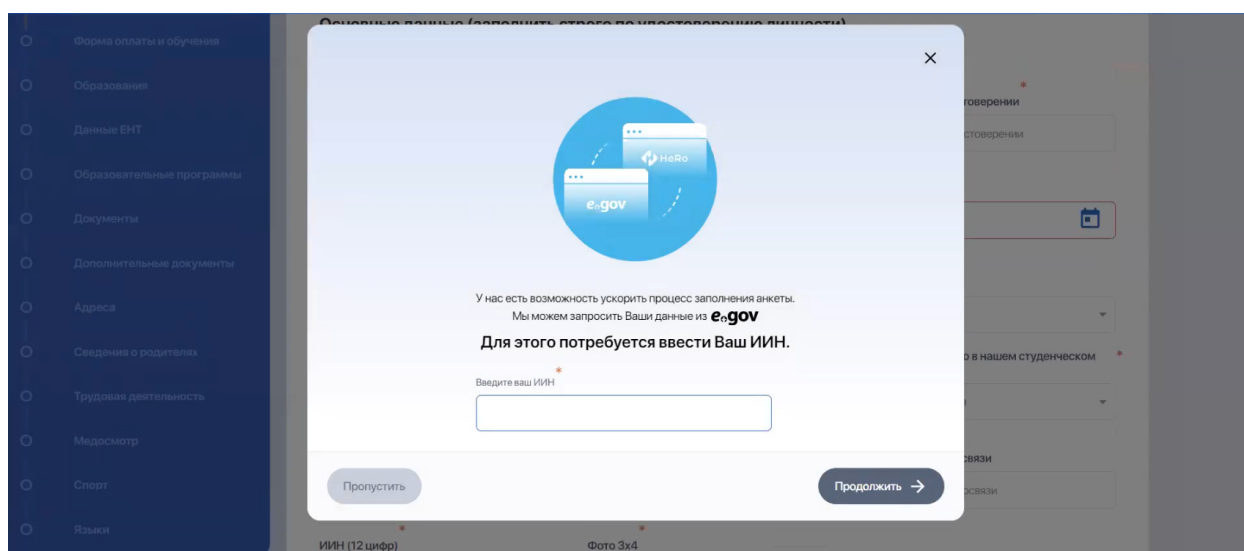


## ИНСТРУКЦИЯ ПО ГБДФЛ (eGov): автозаполнение данных в анкете абитуриента

После того, как пользователь впервые регистрируется в системе, перед ним на экране появляется рор-уп, предлагающий перейти к заполнению анкеты.

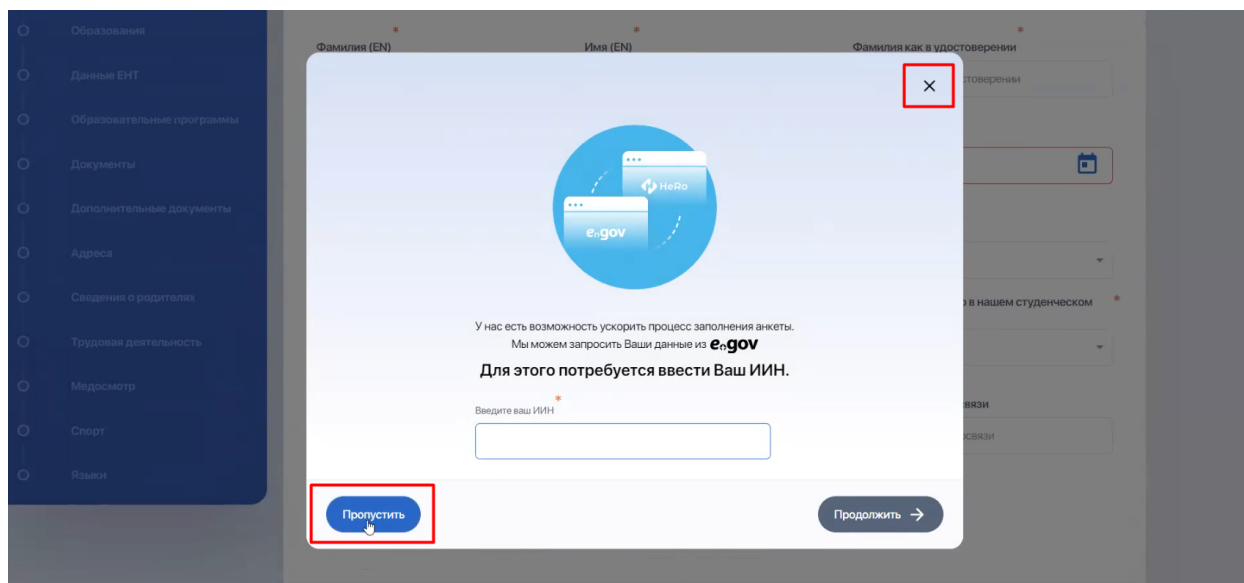


После клика на кнопку “Заполнить анкету” переходим в анкету, где всплывает окно, предлагающее абитуриенту запросить его данные из государственной базы ГБДФЛ (eGov), чтобы ускорить процесс заполнения данных. Для этого ему требуется ввести свой ИИН.

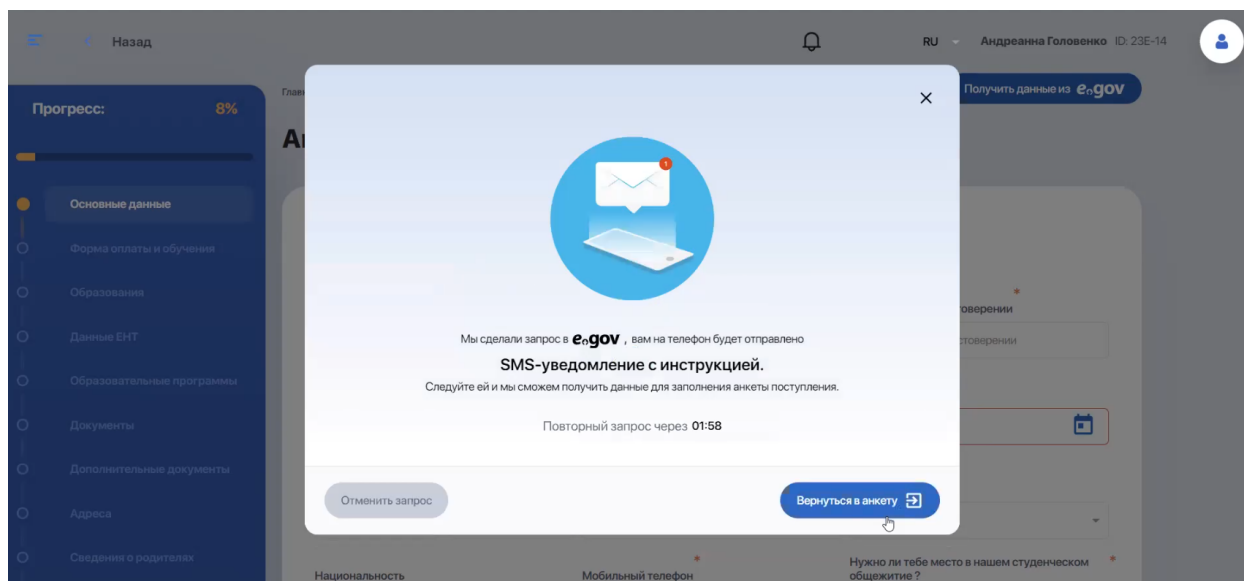


Если студент отказывается и хочет сразу перейти к ознакомлению с анкетой, он может нажать крестик вверху экрана или команду “Пропустить” (нажатие

мышкой в сторону от окна запрещено - это гарантирует то, что пользователь не пропустит по случайности это окно и сможет воспользоваться сервисом)

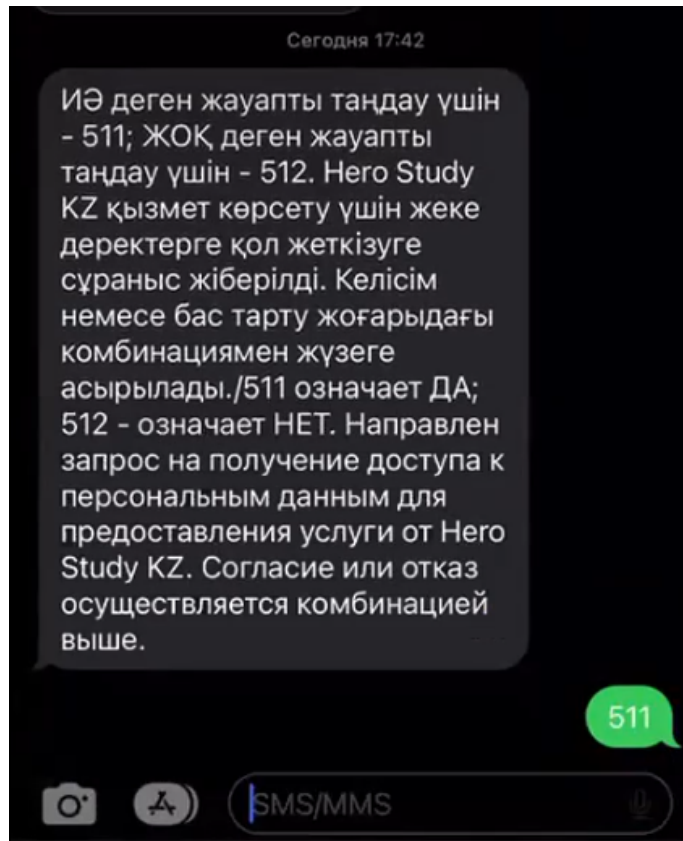


Как только вы внесли ИИН и нажали “Продолжить”, чтобы оформить запрос на получение доступа, на ваш номер телефона придет двуязычное SMS-уведомление с инструкцией.

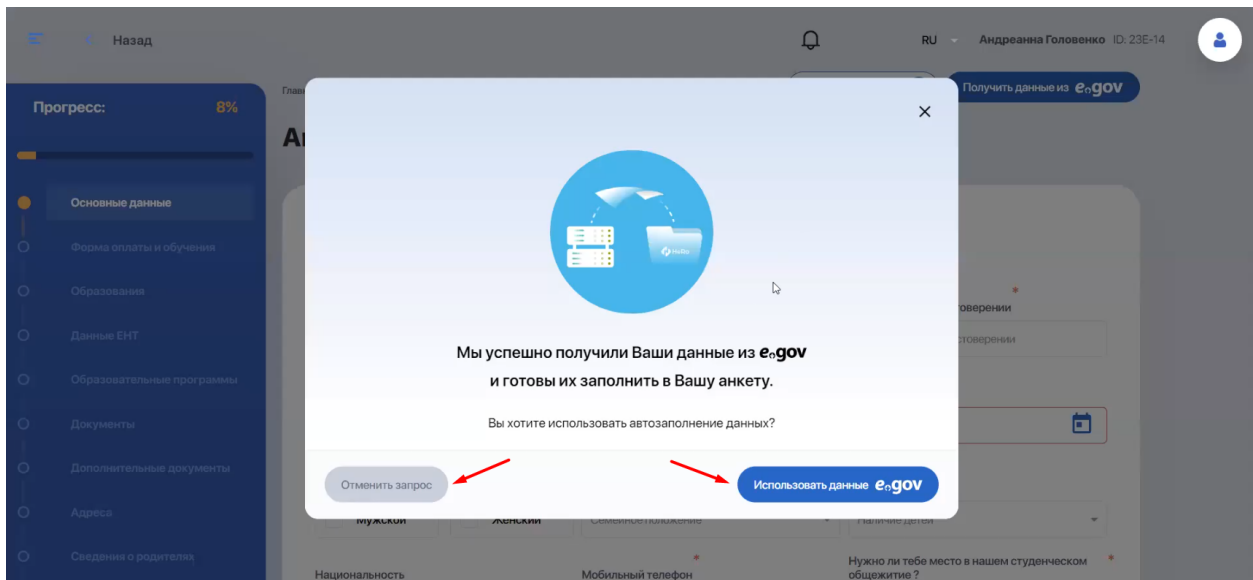


Сверху сообщения будет текст на казахском, внизу текст на русском. Все что вам необходимо, это следовать указанным инструкциям:

- отправить **511**, если вы даете согласие на запрос компанией HeRo SS вашей персональной информации;
- отправить **512**, если не согласны.



Как только отправлен ответ “Да”, система предложит ему заполнить полученные данные в анкету.



Пользователь может либо закрыть окно или нажать **“Отменить запрос”** (в этом случае система ничего не сделает, и те данные, которые она получила, в анкету не попадут), а может нажать **“Использовать данные eGov”**.

В последнем варианте полученные данные автоматически заполняются в соответствующие разделы и поля анкеты.

В итоге открывается анкета, где все данные, которые были подтянуты из государственной базы, в анкете будут подсвечены зеленым.

Импорт из базы ГБДФЛ

**Основные данные (заполнить строго по удостоверению личности)**  
**Бакалавриат**

Фамилия (EN) \*      Имя (EN) \*      Фамилия как в удостоверении \*

Фамилия (EN)      Имя (EN)      ГОЛОВЕНКО

Имя как в удостоверении \*      Отчество как в удостоверении      Нет отчества      Дата рождения \*

АНДРЕАННА      ВАЛЕРЬЕВНА      20.11.1997

Пол \*      Семейное положение      Наличие детей

Мужской       Женский      Семейное положение      Наличие детей

Национальность      Мобильный телефон \*      Нужно ли тебе место в нашем студенческом общежитии? \*

Национальность      +7 778886655      Выберите из списка

С кем вы будете проживать на время обучения?      Выберите способ для видеосвязи      Никнейм для видеосвязи

Выберите из списка      Выберите способ для видеосвязи      Никнейм для видеосвязи

Следует понимать, что база выдает ограниченный блок данных. Не следует ожидать, что по пользователю будет выдана исчерпывающая информация. Однако это значительно ускоряет и упрощает сотруднику приемной комиссии, да и самому абитуриенту, процесс заполнения данных.

Далее вы заполняете недостающую информацию, еще раз внимательно проверяете данные, подтянутые из гос. базы и если это нужно - редактируете их (автозаполнение не блокирует функцию редактирования, оно лишь облегчает процесс заполнения). Если вся информация вплоть до символов верна, перейдите на следующий шаг.

#### Примечание:

Только при переходе на следующий шаг все данные в предыдущем разделе, в котором поля были автоматически заполнены через eGov, будут записаны в базу данных и попадут в карточку абитуриента. До этого момента они не сохраняются в системе.

При этом если вернуться назад на уже заполненный шаг, информация о том, что эти данные взяты из базы, будет отсутствовать и поля уже не будут выделены зеленым.

**Основные данные (заполнить строго по удостоверению личности)**  
**Бакалавриат**

Фамилия (EN) \*  Имя (EN) \*  Фамилия как в удостоверении \*

Имя как в удостоверении \*  Отчество как в удостоверении \*   Нет отчества Дата рождения \*

Пол \*  Мужской  Женский Семейное положение Семейное положение  Наличие детей

Национальность  Мобильный телефон \*  Нужно ли тебе место в нашем студенческом общежитии? \*

С кем вы будете проживать на время обучения?  Выберите способ для видеосвязи  Выберите способ для видеосвязи  Никнейм для видеосвязи

Т.е. система перестанет их считать инородными и будет сохранять как собственные. То, что эти поля являются внешними данными, она знает только на момент вашего нахождения на данном шаге.

Если в базе система находит и другие данные о пользователе, например, документы и адреса, она переносит их в анкету.

При этом если речь о документах, в системе заполняется только текстовая информация о документе (н-р: серия и номер, кем выдано, дата выдачи и пр.). Сам же файл с документом необходимо загружать самостоятельно.

**Документы**  
**Бакалавриат**

Удостоверение личности:

ИИН \*  Место рождения (страна) \*  Место рождения (регион) \*

Серия и номер удостоверения личности \*  Кем выдано \*  Дата выдачи \*

Скан-копия документов (одним файлом обе стороны удостоверения) \*

← НАЗАД  СЛЕДУЮЩИЙ ШАГ →

Также если у абитуриента несколько документов, и они есть в eGov, система автоматом добавит их доп. блоками ниже. Причем добавит все документы, что имеются в ее базе. Поэтому следует проверять каждый из них и удалить те, которые могут являться просроченными или лишними.

Также система забирает из eGov всю адресную информацию, которая там имеется. Исключением является только индекс, который заполняется вручную.

Адреса регистрации/проживания  
Бакалавриат

Адрес постоянной прописки:

Адрес прописки и фактического проживания совпадают  
 Да / Нет

Почтовый индекс:

Страна: Казахстан

Области/Города: г. Алматы

Районы города/Населенные пункты: Медеуский район

Микрорайон, улица, проспект и т.д.: УЛИЦА Гурилева

Дом: 139

Номер квартиры: Квартира

Телефон: +7 Номер телефона

**- Можно ли повторно запрашивать данные через eGov?**

Если вы например решили, что поправили полученные данные и где-то сделали там ошибку (либо сам абитуриент допустил при заполнении много ошибок, у вас есть возможность повторно запросить информацию из eGov (кнопка "Получить данные eGov") либо попросить абитуриента воспользоваться этой опцией, если анкету заполняет он.

Назад

RU Андреевна Головенко ID: 23E-14

Видеоинструкция

Получить данные из eGov

Анкета на поступление для граждан Казахстана

Основные данные (заполнить строго по удостоверению личности)  
Бакалавриат

Фамилия (EN): Golovenko

Имя (EN): Andreanna

Фамилия как в удостоверении: ГОЛОВЕНКО

Имя как в удостоверении: АНДРЕАННА

Отчество как в удостоверении: ВАЛЕРЬЕВНА

Нет отчества

Дата рождения: 20.11.1997

Пол: Мужской Женский

Семейное положение: Семейное положение

Наличие детей: Наличие детей

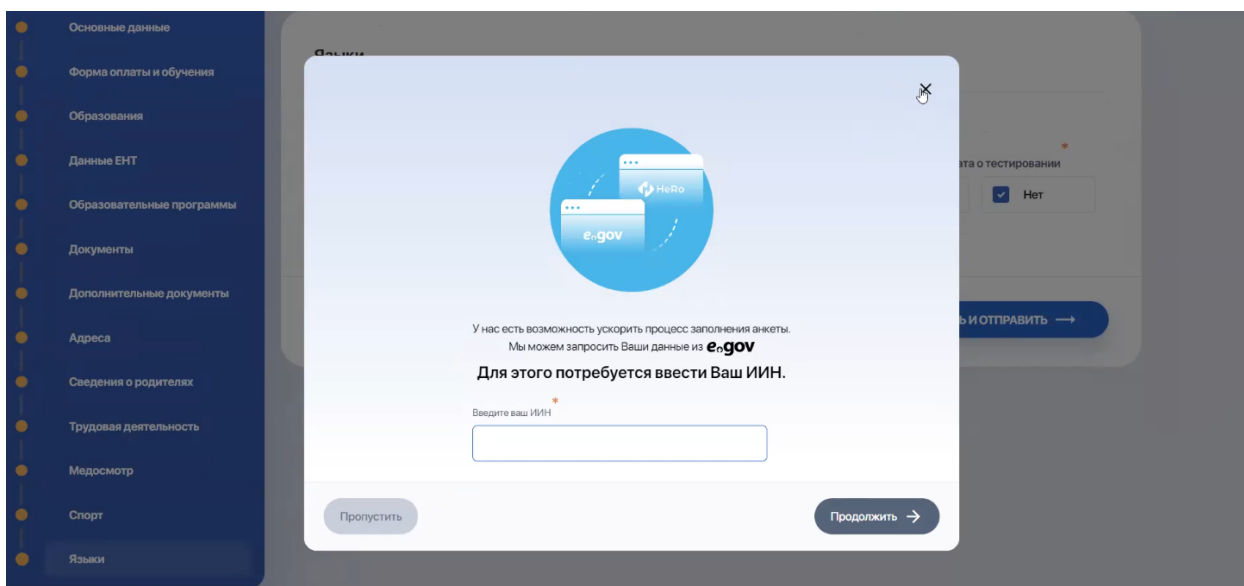
Национальность

Мобильный телефон

Нужно ли тебе место в нашем студенческом общежитии?

**- Кому показывается всплывающий рор-уп для запроса данных?**

Данное окно будет демонстрироваться всем пользователям, которые зарегистрировались впервые, а также ранее зарегистрированным пользователям, которые ни разу не видели данного окна.



При этом данное окно всегда можно открыть по кнопке выше.

- ***Сколько запросов можно отправить в eGov из одной анкеты?***

На данный момент в системе нет ограничений по повторному количеству запросов из анкеты.

Однако нужно понимать, что каждый запрос в сервис eGov является платным (на текущий момент оплата совершается за счет HeRo SS). Поэтому не следует злоупотреблять данной опцией (рекомендуем не более 2-3 попыток).